

SOMMAIRE COFFRETS

COFFRETS DETENTE – COUPURE – COMPTAGE

☞ COFFRETS EQUIPES S2300 B6

☞ COFFRETS EQUIPES S2400 B6

☞ COFFRETS EQUIPES S300 B6

☞ COFFRETS EQUIPES S300 B10 – B25 – BCH30



COFFRETS DETENTE – COUPURE

☞ COFFRETS EQUIPES S2300 B50 – BCH60 – TYPES C

☞ COFFRETS EQUIPES S300 BATTERIES

☞ COFFRETS EQUIPES S22 SIMPLES – TYPES B

☞ COFFRETS EQUIPES S22 HAUT – TYPES B

☞ COFFRETS EQUIPES BORNE S22

☞ COFFRETS ENTERRES



COFFRETS DE COUPURE OU DE COMPTAGE

☞ COFFRETS BASSE PRESSION

COFFRETS EQUIPES



S2300 - S2400 POUR 1 COMPTEUR G4



S2300 (Compteur G4 en option)

GRDF	GAZFIO	Type robinet	Type entrée	Type sortie	Type régulateur	Débit	Pressio n aval	Prix HT €
8500748	GZ044100060	E1 CAL.15	PE 20	Cu Ø22	B6	6 Nm3/h	21 mbar	Nous consulter
-	GZ044120060	E1 CAL.15	PE 20	Cu Ø22	B6	6 Nm3/h	27 mbar	Nous consulter
-	GZ044140060	E1 CAL.15	PE 20	Cu Ø22	B6	7,6 kg/h	37 mbar	Nous consulter
-	GZ044100050	E1 CAL.15	Cu ou Acier	Cu Ø22	B6	6 Nm3/h	21 mbar	Nous consulter
-	GZ044120050	E1 CAL.15	Cu ou Acier	Cu Ø22	B6	6 Nm3/h	27 mbar	Nous consulter
-	GZ044140050	E1 CAL.15	Cu ou Acier	Cu Ø22	B6	7,6 kg/h	37 mbar	Nous consulter
-	GZ044100062	E1 CAL.15	PE 20	PE 32	B6	6 Nm3/h	21 mbar	Nous consulter
-	GZ044120062	E1 CAL.15	PE 20	PE 32	B6	6 Nm3/h	27 mbar	Nous consulter
-	GZ044140062	E1 CAL.15	PE 20	PE 32	B6	7,6 kg/h	37 mbar	Nous consulter
-	GZ044100052	E1 CAL.15	Cu ou Acier	PE 32	B6	6 Nm3/h	21 mbar	Nous consulter
-	GZ044120052	E1 CAL.15	Cu ou Acier	PE 32	B6	6 Nm3/h	27 mbar	Nous consulter
-	GZ044140052	E1 CAL.15	Cu ou Acier	PE 32	B6	7,6 kg/h	37 mbar	Nous consulter
-	GZ044100051	E1 CAL.25	PE 32	Cu Ø22	B6	6 Nm3/h	21 mbar	Nous consulter
-	GZ044120051	E1 CAL.25	PE 32	Cu Ø22	B6	6 Nm3/h	27 mbar	Nous consulter
-	GZ044140051	E1 CAL.25	PE 32	Cu Ø22	B6	7,6 kg/h	37 mbar	Nous consulter

S2400 (Compteur G4 en option)

GRDF	GAZFIO	Désignation	Type entrée	Type sortie	Type régulateur	Débit	Pressio n aval	Prix HT €
-	GZ044100160	E1 CAL.15	PE 20	Cu Ø22	B6	6 Nm3/h	21 mbar	Nous consulter
-	GZ044120160	E1 CAL.15	PE 20	Cu Ø22	B6	6 Nm3/h	27 mbar	Nous consulter
8504012	GZ044140160	E1 CAL.15	PE 20	Cu Ø22	B6	7,6 kg/h	37 mbar	Nous consulter

Options

GRDF	GAZFIO	Désignation	Prix HT €
6980035	GZ925041010	Socle pour coffret S2300 avec 4 pieds de fixation	Nous consulter
4121020	GZ926482900	Compteur G4 Acier, de 6 m3/h réels, P.S. max. de 0,5 bar	Nous consulter
8234503	GZ925245010	Raccord 2 pièces à joint sphéro-cônique, à braser sur Cu Ø16x18	Nous consulter
8230202	GZ925210010	Raccord 2 pièces à joint sphéro-cônique, à souder sur acier Ø15x21	Nous consulter

GAZFIO SAS
12 Chemin du Moulin des Ponts
27610 ROMILLY SUR ANDELLE
France

Document pour information uniquement et sans valeur contractuelle

Tél : +33 (0) 2 32 49 77 11
Fax : +33 (0) 2 32 49 48 06
gazfio@gazfio.eu
www.gazfio.eu
Date : 02-2021

COFFRETS EQUIPES



S300 POUR 1 OU 2 COMPTEURS



S300 (Compteur G6 ou G10 en option)

GRDF	GAZFIO	Type robinet	Type entrée	Type sortie	Type régulateur	Débit	Pression aval	Prix HT €
8453721	GZ044300252	E1 CAL.15	PE 20	Cu Ø35	B10	10 Nm3/h	21 mbar	Nous consulter
8453722	GZ044320252	E1 CAL.15	PE 20	Cu Ø35	B10	10 Nm3/h	27 mbar	Nous consulter
-	GZ044340252	E1 CAL.15	PE 20	Cu Ø35	B10	12 kg/h	37 mbar	Nous consulter
8453723	GZ045000252	E1 CAL.15	PE 20	Cu Ø35	B25	16 Nm3/h	21 mbar	Nous consulter
8453725	GZ045001252	E1 CAL.15	PE 20	Cu Ø35	B25	16 Nm3/h	27 mbar	Nous consulter
-	GZ045002252	E1 CAL.15	PE 20	Cu Ø35	B25	19 kg/h	37 mbar	Nous consulter
-	GZ045005253	E1 CAL.15	PE 20	Cu Ø35	BCH30	20 Nm3/h	300 mbar	Nous consulter
-	GZ044300257	EA CAL.15	Cu ou Acier	Cu Ø35	B10	10 Nm3/h	21 mbar	Nous consulter
-	GZ044320257	EA CAL.15	Cu ou Acier	Cu Ø35	B10	10 Nm3/h	27 mbar	Nous consulter
-	GZ044340257	EA CAL.15	Cu ou Acier	Cu Ø35	B10	12 kg/h	37 mbar	Nous consulter
-	GZ045000257	EA CAL.15	Cu ou Acier	Cu Ø35	B25	16 Nm3/h	21 mbar	Nous consulter
-	GZ045001257	EA CAL.15	Cu ou Acier	Cu Ø35	B25	16 Nm3/h	27 mbar	Nous consulter
-	GZ045002257	EA CAL.15	Cu ou Acier	Cu Ø35	B25	19 kg/h	37 mbar	Nous consulter
-	GZ045005258	EA CAL.15	Cu ou Acier	Cu Ø35	BCH30	20 Nm3/h	300 mbar	Nous consulter

S300 (Compteur G6 ou G10 en option)

GRDF	GAZFIO	Type robinet	Type entrée	Type sortie	Type régulateur	Débit	Pression aval	Prix HT €
8453718	GZ044100251	E1 CAL.15	PE 20	Cu Ø22	2 x B6	6 Nm3/h	21 mbar	Nous consulter
8453719	GZ044120251	E1 CAL.15	PE 20	Cu Ø22	2 x B6	6 Nm3/h	27 mbar	Nous consulter
-	GZ044140251	E1 CAL.15	PE 20	Cu Ø22	2 x B6	7,6 kg/h	37 mbar	Nous consulter
-	GZ044100256	E CAL.15	Cu ou Acier	Cu Ø22	2 x B6	6 Nm3/h	21 mbar	Nous consulter
-	GZ044120256	E CAL.15	Cu ou Acier	Cu Ø22	2 x B6	6 Nm3/h	27 mbar	Nous consulter
-	GZ044140256	E CAL.15	Cu ou Acier	Cu Ø22	2 x B6	7,6 kg/h	37 mbar	Nous consulter

Options

GRDF	GAZFIO	Désignation	Prix HT €
6980086	GZ925241010	Socle pour coffret S300 avec 4 pieds de fixation	Nous consulter
4121020	GZ926482900	Compteur G4 Acier, de 6 m3/h réels, P.S. max. de 0,5 bar	Nous consulter
-	GZ925564900	Compteur G6 Acier, de 10 m3/h réels, P.S. max. de 0,5 bar	Nous consulter
-	GZ925566900	Compteur G10 Acier, de 16 m3/h réels, P.S. max. de 0,5 bar	Nous consulter
8234503	GZ925245010	Raccord 2 pièces à joint sphéro-cônique, à braser sur Cu Ø16x18	Nous consulter
8230202	GZ925210010	Raccord 2 pièces à joint sphéro-cônique, à souder sur acier Ø15x21	Nous consulter

GAZFIO SAS

12 Chemin du Moulin des Ponts

27610 ROMILLY SUR ANDELLE

France

Document pour information uniquement et sans valeur contractuelle

Tél : +33 (0) 2 32 49 77 11

Fax : +33 (0) 2 32 49 48 06

gazfio@gazfio.eu

www.gazfio.eu

Date : 02-2021

COFFRETS EQUIPES



S2300 POUR B50 ET BCH60



GRDF	GAZFIO	Type robinet	Type entrée	Type sortie	Type régulateur	Débit	Pression aval	Prix HT €
8500824	GZ044990069	E1A CAL.25	PE 32	Acier Ø60,3	B50	50 Nm3/h	21 mbar	Nous consulter
-	GZ044991069	E1A CAL.25	PE 32	Acier Ø60,3	B50	50 Nm3/h	27 mbar	Nous consulter
-	GZ044992069	E1A CAL.25	PE 32	Acier Ø60,3	B50	62,4 kg/h	37 mbar	Nous consulter
8500826	GZ044993069	E1A CAL.25	PE 32	Acier Ø60,3	BCH60	60 Nm3/h	300 mbar	Nous consulter
-	GZ044990073	E1A CAL.25	PE 32	Cu Ø54	B50	50 Nm3/h	21 mbar	Nous consulter
-	GZ044991073	E1A CAL.25	PE 32	Cu Ø54	B50	50 Nm3/h	27 mbar	Nous consulter
-	GZ044992073	E1A CAL.25	PE 32	Cu Ø54	B50	62,4 kg/h	37 mbar	Nous consulter
-	GZ044993073	E1A CAL.25	PE 32	Cu Ø54	BCH60	60 Nm3/h	300 mbar	Nous consulter
-	GZ044990039	EA CAL.25	Cu ou Acier	Acier Ø60,3	B50	50 Nm3/h	21 mbar	Nous consulter
-	GZ044991039	EA CAL.25	Cu ou Acier	Acier Ø60,3	B50	50 Nm3/h	27 mbar	Nous consulter
-	GZ044992039	EA CAL.25	Cu ou Acier	Acier Ø60,3	B50	62,4 kg/h	37 mbar	Nous consulter
-	GZ044993039	EA CAL.25	Cu ou Acier	Acier Ø60,3	BCH60	60 Nm3/h	300 mbar	Nous consulter
-	GZ044990041	EA CAL.25	Cu ou Acier	Cu Ø54	B50	50 Nm3/h	21 mbar	Nous consulter
-	GZ044991041	EA CAL.25	Cu ou Acier	Cu Ø54	B50	50 Nm3/h	27 mbar	Nous consulter
-	GZ044992041	EA CAL.25	Cu ou Acier	Cu Ø54	B50	62,4 kg/h	37 mbar	Nous consulter
-	GZ044993041	EA CAL.25	Cu ou Acier	Cu Ø54	BCH60	60 Nm3/h	300 mbar	Nous consulter

Options

GRDF	GAZFIO	Désignation	Prix HT €
6980035	GZ925041010	Socle pour coffret S2300 avec 4 pieds de fixation	Nous consulter
8230204	GZ925212010	Raccord 2 pièces à joint sphéro-cônique, à braser sur Cu Ø28	Nous consulter
8234507	GZ925211010	Raccord 2 pièces à joint sphéro-cônique, à souder sur acier Ø33,7	Nous consulter

COFFRETS EQUIPES



S2300 POUR C40 ET CCH50



GRDF	GAZFIO	Type robinet	Type entrée	Type sortie	Type régulateur	Débit	Pression aval	Prix HT €
8500870	GZ044500069	E1A CAL.25	PE 32	Acier Ø60,3	C40	40 Nm3/h	21 mbar	Nous consulter
8500871	GZ044630069	E1A CAL.25	PE 32	Acier Ø60,3	C40	40 Nm3/h	27 mbar	Nous consulter
-	GZ044660069	E1A CAL.25	PE 32	Acier Ø60,3	C40	50 kg/h	37 mbar	Nous consulter
8500880	GZ044800069	E1A CAL.25	PE 32	Acier Ø60,3	CCH50	50 Nm3/h	300 mbar	Nous consulter
-	GZ044500073	E1A CAL.25	PE 32	Cu Ø54	C40	40 Nm3/h	21 mbar	Nous consulter
-	GZ044630073	E1A CAL.25	PE 32	Cu Ø54	C40	40 Nm3/h	27 mbar	Nous consulter
-	GZ044660073	E1A CAL.25	PE 32	Cu Ø54	C40	50 kg/h	37 mbar	Nous consulter
-	GZ044800073	E1A CAL.25	PE 32	Cu Ø54	CCH50	50 Nm3/h	300 mbar	Nous consulter
-	GZ044500039	EA CAL.25	Cu ou Acier	Acier Ø60,3	C40	40 Nm3/h	21 mbar	Nous consulter
-	GZ044630039	EA CAL.25	Cu ou Acier	Acier Ø60,3	C40	40 Nm3/h	27 mbar	Nous consulter
-	GZ044660039	EA CAL.25	Cu ou Acier	Acier Ø60,3	C40	50 kg/h	37 mbar	Nous consulter
-	GZ044800039	EA CAL.25	Cu ou Acier	Acier Ø60,3	CCH50	50 Nm3/h	300 mbar	Nous consulter
-	GZ044500041	EA CAL.25	Cu ou Acier	Cu Ø54	C40	40 Nm3/h	21 mbar	Nous consulter
-	GZ044630041	EA CAL.25	Cu ou Acier	Cu Ø54	C40	40 Nm3/h	27 mbar	Nous consulter
-	GZ044660041	EA CAL.25	Cu ou Acier	Cu Ø54	C40	50 kg/h	37 mbar	Nous consulter
-	GZ044800041	EA CAL.25	Cu ou Acier	Cu Ø54	CCH50	50 Nm3/h	300 mbar	Nous consulter

Options

GRDF	GAZFIO	Désignation	Prix HT €
6980035	GZ925041010	Socle pour coffret S2300 avec 4 pieds de fixation	Nous consulter
8230204	GZ925212010	Raccord 2 pièces à joint sphéro-cônique, à braser sur Cu Ø28	Nous consulter
8234507	GZ925211010	Raccord 2 pièces à joint sphéro-cônique, à souder sur acier Ø33,7	Nous consulter

GAZFIO SAS
12 Chemin du Moulin des Ponts
27610 ROMILLY SUR ANDELLE
France

Document pour information uniquement et sans valeur contractuelle

Tél : +33 (0) 2 32 49 77 11
Fax : +33 (0) 2 32 49 48 06
gazfio@gazfio.eu
www.gazfio.eu
Date : 02-2021

COFFRETS EQUIPES



S2300 POUR C65 ET CCH80



GRDF	GAZFIO	Type robinet	Type entrée	Type sortie	Type régulateur	Débit	Pression aval	Prix HT €
8500872	GZ044700069	E1A CAL.25	PE 32	Acier Ø60,3	C65	65 Nm3/h	21 mbar	Nous consulter
8500873	GZ044730069	E1A CAL.25	PE 32	Acier Ø60,3	C65	65 Nm3/h	27 mbar	Nous consulter
-	GZ044760069	E1A CAL.25	PE 32	Acier Ø60,3	C65	81 kg/h	37 mbar	Nous consulter
8500882	GZ044830069	E1A CAL.25	PE 32	Acier Ø60,3	CCH80	80 Nm3/h	300 mbar	Nous consulter
-	GZ044700073	E1A CAL.25	PE 32	Cu Ø54	C65	65 Nm3/h	21 mbar	Nous consulter
-	GZ044730073	E1A CAL.25	PE 32	Cu Ø54	C65	65 Nm3/h	27 mbar	Nous consulter
-	GZ044760073	E1A CAL.25	PE 32	Cu Ø54	C65	81 kg/h	37 mbar	Nous consulter
-	GZ044830073	E1A CAL.25	PE 32	Cu Ø54	CCH80	80 Nm3/h	300 mbar	Nous consulter
-	GZ044700039	EA CAL.25	Cu ou Acier	Acier Ø60,3	C65	65 Nm3/h	21 mbar	Nous consulter
-	GZ044730039	EA CAL.25	Cu ou Acier	Acier Ø60,3	C65	65 Nm3/h	27 mbar	Nous consulter
-	GZ044760039	EA CAL.25	Cu ou Acier	Acier Ø60,3	C65	81 kg/h	37 mbar	Nous consulter
-	GZ044830039	EA CAL.25	Cu ou Acier	Acier Ø60,3	CCH80	80 Nm3/h	300 mbar	Nous consulter
-	GZ044700041	EA CAL.25	Cu ou Acier	Cu Ø54	C65	65 Nm3/h	21 mbar	Nous consulter
-	GZ044730041	EA CAL.25	Cu ou Acier	Cu Ø54	C65	65 Nm3/h	27 mbar	Nous consulter
-	GZ044760041	EA CAL.25	Cu ou Acier	Cu Ø54	C65	81 kg/h	37 mbar	Nous consulter
-	GZ044830041	EA CAL.25	Cu ou Acier	Cu Ø54	CCH80	80 Nm3/h	300 mbar	Nous consulter

Options

GRDF	GAZFIO	Désignation	Prix HT €
6980035	GZ925041010	Socle pour coffret S2300 avec 4 pieds de fixation	Nous consulter
8230204	GZ925212010	Raccord 2 pièces à joint sphéro-cônique, à braser sur Cu Ø28	Nous consulter
8234507	GZ925211010	Raccord 2 pièces à joint sphéro-cônique, à souder sur acier Ø33,7	Nous consulter

GAZFIO SAS
12 Chemin du Moulin des Ponts
27610 ROMILLY SUR ANDELLE
France

Document pour information uniquement et sans valeur contractuelle

Tél : +33 (0) 2 32 49 77 11
Fax : +33 (0) 2 32 49 48 06
gazfio@gazfio.eu
www.gazfio.eu
Date : 02-2021

COFFRETS EQUIPES



S2300 POUR C100 ET CCH130



GRDF	GAZFIO	Type robinet	Type entrée	Type sortie	Type régulateur	Débit	Pression aval	Prix HT €
-	GZ044870069	E1A CAL.25	PE 32	Acier Ø60,3	C100	100 Nm3/h	21 mbar	Nous consulter
-	GZ044871069	E1A CAL.25	PE 32	Acier Ø60,3	C100	100 Nm3/h	27 mbar	Nous consulter
-	GZ044872069	E1A CAL.25	PE 32	Acier Ø60,3	C100	125 kg/h	37 mbar	Nous consulter
-	GZ044873069	E1A CAL.25	PE 32	Acier Ø60,3	CCH130	130 Nm3/h	300 mbar	Nous consulter
-	GZ044870073	E1A CAL.25	PE 32	Cu Ø54	C100	100 Nm3/h	21 mbar	Nous consulter
-	GZ044871073	E1A CAL.25	PE 32	Cu Ø54	C100	100 Nm3/h	27 mbar	Nous consulter
-	GZ044872073	E1A CAL.25	PE 32	Cu Ø54	C100	125 kg/h	37 mbar	Nous consulter
-	GZ044873073	E1A CAL.25	PE 32	Cu Ø54	CCH130	130 Nm3/h	300 mbar	Nous consulter
-	GZ044870039	EA CAL.25	Cu ou Acier	Acier Ø60,3	C100	100 Nm3/h	21 mbar	Nous consulter
-	GZ044871039	EA CAL.25	Cu ou Acier	Acier Ø60,3	C100	100 Nm3/h	27 mbar	Nous consulter
-	GZ044872039	EA CAL.25	Cu ou Acier	Acier Ø60,3	C100	125 kg/h	37 mbar	Nous consulter
-	GZ044873039	EA CAL.25	Cu ou Acier	Acier Ø60,3	CCH130	130 Nm3/h	300 mbar	Nous consulter
-	GZ044870041	EA CAL.25	Cu ou Acier	Cu Ø54	C100	100 Nm3/h	21 mbar	Nous consulter
-	GZ044871041	EA CAL.25	Cu ou Acier	Cu Ø54	C100	100 Nm3/h	27 mbar	Nous consulter
-	GZ044872041	EA CAL.25	Cu ou Acier	Cu Ø54	C100	125 kg/h	37 mbar	Nous consulter
-	GZ044873041	EA CAL.25	Cu ou Acier	Cu Ø54	CCH130	130 Nm3/h	300 mbar	Nous consulter

Options

GRDF	GAZFIO	Désignation	Prix HT €
6980035	GZ925041010	Socle pour coffret S2300 avec 4 pieds de fixation	Nous consulter
8230204	GZ925212010	Raccord 2 pièces à joint sphéro-cônique, à braser sur Cu Ø28	Nous consulter
8234507	GZ925211010	Raccord 2 pièces à joint sphéro-cônique, à souder sur acier Ø33,7	Nous consulter

GAZFIO SAS
12 Chemin du Moulin des Ponts
27610 ROMILLY SUR ANDELLE
France

Document pour information uniquement et sans valeur contractuelle

Tél : +33 (0) 2 32 49 77 11
Fax : +33 (0) 2 32 49 48 06
gazfio@gazfio.eu
www.gazfio.eu
Date : 02-2021

COFFRETS EQUIPES



Gazfio

S300 POUR BATTERIE



GRDF	GAZFIO	Type robinet	Type entrée	Type sortie	Type régulateur	Débit	Pression aval	Prix HT €
-	GZ044521228	E1A CAL.25	PE 32	Acier Ø60,3	2xB25	52 Nm3/h	21 mbar	Nous consulter
-	GZ044522228	E1A CAL.25	PE 32	Acier Ø60,3	2xB25	50 Nm3/h	27 mbar	Nous consulter
-	GZ044529228	E1A CAL.25	PE 32	Acier Ø60,3	2xB25	65 kg/h	37 mbar	Nous consulter
-	GZ044523228	E1A CAL.25	PE 32	Acier Ø60,3	2xBCH30	65 Nm3/h	300 mbar	Nous consulter
-	GZ044521227	EA CAL.25	Cu ou Acier	Acier Ø60,3	2xB25	52 Nm3/h	21 mbar	Nous consulter
-	GZ044522227	EA CAL.25	Cu ou Acier	Acier Ø60,3	2xB25	50 Nm3/h	27 mbar	Nous consulter
-	GZ044529227	EA CAL.25	Cu ou Acier	Acier Ø60,3	2xB25	65 kg/h	37 mbar	Nous consulter
-	GZ044523227	EA CAL.25	Cu ou Acier	Acier Ø60,3	2xBCH30	65 Nm3/h	300 mbar	Nous consulter
-	GZ044531238	E1A CAL.25	PE 32	Acier Ø60,3	3xB25	83 Nm3/h	21 mbar	Nous consulter
-	GZ044532238	E1A CAL.25	PE 32	Acier Ø60,3	3xB25	80 Nm3/h	27 mbar	Nous consulter
-	GZ044539238	E1A CAL.25	PE 32	Acier Ø60,3	3xB25	104 kg/h	37 mbar	Nous consulter
-	GZ044533238	E1A CAL.25	PE 32	Acier Ø60,3	3xBCH30	100 Nm3/h	300 mbar	Nous consulter
-	GZ044531237	EA CAL.25	Cu ou Acier	Acier Ø60,3	3xB25	83 Nm3/h	21 mbar	Nous consulter
-	GZ044532237	EA CAL.25	Cu ou Acier	Acier Ø60,3	3xB25	80 Nm3/h	27 mbar	Nous consulter
-	GZ044539237	EA CAL.25	Cu ou Acier	Acier Ø60,3	3xB25	104 kg/h	37 mbar	Nous consulter
-	GZ044533237	EA CAL.25	Cu ou Acier	Acier Ø60,3	3xBCH30	100 Nm3/h	300 mbar	Nous consulter
-	GZ044541248	E1A CAL.25	PE 32	Acier Ø60,3	4xB25	110 Nm3/h	21 mbar	Nous consulter
-	GZ044542248	E1A CAL.25	PE 32	Acier Ø60,3	4xB25	107 Nm3/h	27 mbar	Nous consulter
-	GZ044549248	E1A CAL.25	PE 32	Acier Ø60,3	4xB25	138 kg/h	37 mbar	Nous consulter
-	GZ044543248	E1A CAL.25	PE 32	Acier Ø60,3	4xBCH30	130 Nm3/h	300 mbar	Nous consulter
-	GZ044541247	EA CAL.25	Cu ou Acier	Acier Ø60,3	4xB25	110 Nm3/h	21 mbar	Nous consulter
-	GZ044542247	EA CAL.25	Cu ou Acier	Acier Ø60,3	4xB25	107 Nm3/h	27 mbar	Nous consulter
-	GZ044549247	EA CAL.25	Cu ou Acier	Acier Ø60,3	4xB25	138 kg/h	37 mbar	Nous consulter
-	GZ044543247	EA CAL.25	Cu ou Acier	Acier Ø60,3	4xBCH30	130 Nm3/h	300 mbar	Nous consulter

Options

GRDF	GAZFIO	Désignation	Prix HT €
6980086	GZ925241010	Socle pour coffret S2300 avec 4 pieds de fixation	Nous consulter
8230204	GZ925212010	Raccord 2 pièces à joint sphéro-cônique, à braser sur Cu Ø28	Nous consulter
8234507	GZ925211010	Raccord 2 pièces à joint sphéro-cônique, à souder sur acier Ø33,7	Nous consulter

GAZFIO SAS
12 Chemin du Moulin des Ponts
27610 ROMILLY SUR ANDELLE
France

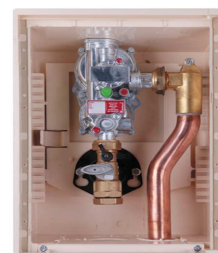
Document pour information uniquement et sans valeur contractuelle

Tél : +33 (0) 2 32 49 77 11
Fax : +33 (0) 2 32 49 48 06
gazfio@gazfio.eu
www.gazfio.eu
Date : 02-2021

COFFRETS EQUIPES



S22 SIMPLE



GRDF	GAZFIO	Type robinet	Type entrée	Type sortie	Type régulateur	Débit	Pression aval	Prix HT €
8500918	GZ044100610	E1 CAL.15	PE 20	Cu Ø28	B6	6 Nm3/h	21 mbar	Nous consulter
8502001	GZ044120610	E1 CAL.15	PE 20	Cu Ø28	B6	6 Nm3/h	27 mbar	Nous consulter
-	GZ044140610	E1 CAL.15	PE 20	Cu Ø28	B6	7,6 kg/h	37 mbar	Nous consulter
8500928	GZ044300612	E1A CAL.15	PE 20	Cu Ø35	B10	10 Nm3/h	21 mbar	Nous consulter
8502002	GZ044320612	E1A CAL.15	PE 20	Cu Ø35	B10	10 Nm3/h	27 mbar	Nous consulter
-	GZ044340612	E1A CAL.15	PE 20	Cu Ø35	B10	12,6 kg/h	37 mbar	Nous consulter
8500921	GZ045000612	E1A CAL.15	PE 20	Cu Ø35	B25	25 Nm3/h	21 mbar	Nous consulter
8502003	GZ045001612	E1A CAL.15	PE 20	Cu Ø35	B25	25 Nm3/h	27 mbar	Nous consulter
-	GZ045002612	E1A CAL.15	PE 20	Cu Ø35	B25	30 kg/h	37 mbar	Nous consulter
-	GZ045005665	E1A CAL.15	PE 20	Cu Ø28	BCH30	30 Nm3/h	300 mbar	Nous consulter
8500923	GZ045000614	E1A CAL.15	PE 20	Acier Ø42,4	B25	25 Nm3/h	21 mbar	Nous consulter
-	GZ045001614	E1A CAL.15	PE 20	Acier Ø42,4	B25	25 Nm3/h	27 mbar	Nous consulter
-	GZ045002614	E1A CAL.15	PE 20	Acier Ø42,4	B25	30 kg/h	37 mbar	Nous consulter
-	GZ045005666	E1A CAL.15	PE 20	Acier Ø33,7	BCH30	30 Nm3/h	300 mbar	Nous consulter

Options

GRDF	GAZFIO	Désignation	Prix HT €
-	GZ925611010	Socle pour coffret S22 avec 4 pieds de fixation	Nous consulter

GAZFIO SAS
12 Chemin du Moulin des Ponts
27610 ROMILLY SUR ANDELLE
France

Document pour information uniquement et sans valeur contractuelle

Tél : +33 (0) 2 32 49 77 11
Fax : +33 (0) 2 32 49 48 06
gazfio@gazfio.eu
www.gazfio.eu
Date : 02-2021

COFFRETS EQUIPES

S22 HAUT



Gazfio



GRDF	GAZFIO	Type robinet	Type entrée	Type sortie	Type régulateur	Débit	Pression aval	Prix HT €
8500930	GZ044100618	E1 CAL.15	PE 20	Cu Ø28	B6	6 Nm3/h	21 mbar	Nous consulter
-	GZ044120618	E1 CAL.15	PE 20	Cu Ø28	B6		27 mbar	Nous consulter
-	GZ044140618	E1 CAL.15	PE 20	Cu Ø28	B6	7,6 kg/h	37 mbar	Nous consulter
8500942	GZ044300620	E1A CAL.15	PE 20	Cu Ø35	B10	10 Nm3/h	21 mbar	Nous consulter
-	GZ044320620	E1A CAL.15	PE 20	Cu Ø35	B10		27 mbar	Nous consulter
-	GZ044340620	E1A CAL.15	PE 20	Cu Ø35	B10	12,6 kg/h	37 mbar	Nous consulter
8500933	GZ045000620	E1A CAL.15	PE 20	Cu Ø35	B25	25 Nm3/h	21 mbar	Nous consulter
-	GZ045001620	E1A CAL.15	PE 20	Cu Ø35	B25		27 mbar	Nous consulter
-	GZ045002620	E1A CAL.15	PE 20	Cu Ø35	B25	30 kg/h	37 mbar	Nous consulter
8500936	GZ045005667	E1A CAL.15	PE 20	Cu Ø28	BCH30	30 Nm3/h	300 mbar	Nous consulter
8500935	GZ045000622	E1A CAL.15	PE 20	Acier Ø42,4	B25	25 Nm3/h	21 mbar	Nous consulter
-	GZ045001622	E1A CAL.15	PE 20	Acier Ø42,4	B25	25 Nm3/h	27 mbar	Nous consulter
-	GZ045002622	E1A CAL.15	PE 20	Acier Ø42,4	B25	30 kg/h	37 mbar	Nous consulter
-	GZ045005668	E1A CAL.15	PE 20	Acier Ø33,7	BCH30	30 Nm3/h	300 mbar	Nous consulter
-	GZ044100646	E CAL.15	Cu ou Acier	Cu Ø28	B6	6 Nm3/h	21 mbar	Nous consulter
-	GZ044120646	E CAL.15	Cu ou Acier	Cu Ø28	B6	6 Nm3/h	27 mbar	Nous consulter
-	GZ044140646	E CAL.15	Cu ou Acier	Cu Ø28	B6	7,6 kg/h	37 mbar	Nous consulter
-	GZ044300650	EA CAL.15	Cu ou Acier	Cu Ø35	B10	10 Nm3/h	21 mbar	Nous consulter
-	GZ044320650	EA CAL.15	Cu ou Acier	Cu Ø35	B10	10 Nm3/h	27 mbar	Nous consulter
-	GZ044340650	EA CAL.15	Cu ou Acier	Cu Ø35	B10	12,6 kg/h	37 mbar	Nous consulter
-	GZ045000650	EA CAL.15	Cu ou Acier	Cu Ø35	B25	25 Nm3/h	21 mbar	Nous consulter
-	GZ045001650	EA CAL.15	Cu ou Acier	Cu Ø35	B25	25 Nm3/h	27 mbar	Nous consulter
-	GZ045002650	EA CAL.15	Cu ou Acier	Cu Ø35	B25	30 kg/h	37 mbar	Nous consulter
-	GZ045005653	EA CAL.15	Cu ou Acier	Cu Ø28	BCH30	30 Nm3/h	300 mbar	Nous consulter
-	GZ045000652	EA CAL.15	Cu ou Acier	Acier Ø42,4	B25	25 Nm3/h	21 mbar	Nous consulter
-	GZ045001652	EA CAL.15	Cu ou Acier	Acier Ø33,7	B25	25 Nm3/h	27 mbar	Nous consulter
-	GZ045002652	EA CAL.15	Cu ou Acier	Acier Ø33,7	B25	30 kg/h	37 mbar	Nous consulter
-	GZ045005654	EA CAL.15	Cu ou Acier	Acier Ø33,7	BCH30	30 Nm3/h	300 mbar	Nous consulter

Options

GRDF	GAZFIO	Désignation	Prix HT €
-	GZ925611010	Socle pour coffret S22 avec 4 pieds de fixation	Nous consulter
8234503	GZ925245010	Raccord 2 pièces à joint sphéro-cônique, à braser sur Cu Ø16x18	Nous consulter
8230202	GZ925210010	Raccord 2 pièces à joint sphéro-cônique, à souder sur acier Ø15x21	Nous consulter

GAZFIO SAS

12 Chemin du Moulin des Ponts

27610 ROMILLY SUR ANDELLE

France

Document pour information uniquement et sans valeur contractuelle

Tél : +33 (0) 2 32 49 77 11

Fax : +33 (0) 2 32 49 48 06

gazfio@gazfio.eu

www.gazfio.eu

Date : 02-2021

S22 Borne B6N-B10N B25N-BCH30N

ENTREE PE CAL.15,
SORTIE CUIVRE



Coffret de branchement à installer en saillie, encastré.

GRDF	GAZFIO	Désignation	Régulateur	Débit	Pression aval	Prix HT €
8500945	GZ044100628	S22 borne équipé type B, robinet entrée E1 cal.15 sur PE 20, sortie Cu Ø 28mm	B6N	6nm3/h	21 mbar	Nous consulter
8502020	GZ044120628				27 mbar	Nous consulter
-	GZ044140628				7,6kg/h	37 mbar
8500957	GZ044300630	S22 borne équipé type B, robinet entrée E1A cal.15 sur PE 20, sortie Cu Ø 35mm	B10N	10nm3/h	21 mbar	Nous consulter
8502021	GZ044320630				27 mbar	Nous consulter
-	GZ044340630				12,6kg/h	37 mbar
8500948	GZ045000630		B25N	25nm3/h	21 mbar	Nous consulter
8502022	GZ045001630				27 mbar	Nous consulter
-	GZ045002630				30kg/h	37 mbar
8500951	GZ045005669	S22 borne équipé type B, robinet entrée E1A cal.15 sur PE 20, sortie Cu Ø 28mm	BCH30N	30nm3/h	0,3 bar	Nous consulter
				44kg/h		

S22 Borne B25N-BCH30N

ENTREE PE CAL.15,
SORTIE ACIER



Coffret de branchement à installer en saillie, encastré.

GRDF	GAZFIO	Désignation	Régulateur	Débit	Pression aval	Prix HT €
-	GZ04500632	S22 simple équipé type B, robinet entrée E1A cal.15 sur PE 20, sortie Ac Ø 42,4mm	B25N	25nm ³ /h	21 mbar	Nous consulter
-	GZ045001632			27 mbar	Nous consulter	
-	GZ045002632			30kg/h	37 mbar	Nous consulter
8500952	GZ045005645	S22 simple équipé type B, robinet entrée E1A cal.15 sur PE 20, sortie Ac Ø 33,7mm	BCH30N	30nm ³ /h 44kg/h	0,3 bar	Nous consulter

COFFRETS EQUIPES



S22 Borne B6N-B10N B25N-BCH30N



ENTREE CUIVRE OU ACIER,
SORTIE CUIVRE

Coffret de branchement à installer en saillie, encastré.

GRDF	GAZFIO	Désignation	Régulateur	Débit	Pression aval	Prix HT €
-	GZ044100658	S22 haut équipé type B, entrée cuivre ou acier selon option, robinet entrée E cal.15 raccord isolant, sortie Cu Ø 28mm	B6N	6nm3/h	21 mbar	Nous consulter
-	GZ044120658				27 mbar	Nous consulter
-	GZ044140658			7,6kg/h	37 mbar	Nous consulter
-	GZ044300660	S22 haut équipé type B, entrée cuivre ou acier selon option, robinet entrée EA cal.15 raccord isolant, sortie Cu Ø 35mm	B10N	10nm3/h	21 mbar	Nous consulter
-	GZ044320660				27 mbar	Nous consulter
-	GZ044340660			12,6kg/h	37 mbar	Nous consulter
-	GZ045000660		B25N	25nm3/h	21 mbar	Nous consulter
-	GZ045001660				27 mbar	Nous consulter
-	GZ045002660			30kg/h	37 mbar	Nous consulter
-	GZ045005663	S22 haut équipé type B, entrée cuivre ou acier selon option, robinet entrée EA cal.15 raccord isolant, sortie Cu Ø 28mm	BCH30N	30nm3/h	0,3 bar	Nous consulter
-				44kg/h		

S22 Borne B25N-BCH30N

ENTREE CUIVRE OU ACIER,
SORTIE ACIER



Coffret de branchement à installer en saillie, encastré.

GRDF	GAZFIO	Désignation	Régulateur	Débit	Pression aval	Prix HT €
-	GZ045000662	S22 haut équipé type B, entrée cuivre ou acier selon option, robinet entrée EA cal.15 raccord isolant, sortie Ac Ø 42,4mm	B25N	25nm ³ /h	21 mbar	Nous consulter
-	GZ045001662				27 mbar	Nous consulter
-	GZ045002662			30kg/h	37 mbar	Nous consulter
-	GZ045005664	S22 haut équipé type B, entrée cuivre ou acier selon option, robinet entrée EA cal.15 raccord isolant, sortie Ac Ø 33,7mm	BCH30N	30nm ³ /h	0,3 bar	Nous consulter
-				44kg/h		

COFFRETS EQUIPES



Coffrets enterrés type B avec regard

ENTREE PE,
SORTIE CUIVRE



Composition :

coude électrosoudable, robinet 1/4 de tour, régulateur avec une protection appropriées à un fonctionnement en "milieu hostile", raccord de sortie, module enterrable avec regard.

GRDF	GAZFIO	Désignation	Régulateur	débit	Pression aval	Prix HT €
8500476	GZ044101752	Equipé Type B, robinet entrée E1 cal.15 sur PE 20, sortie Cu Ø 28mm	B6N	6nm3/h	21 mbar	Nous consulter
8500478	GZ044122752				27 mbar	Nous consulter
8500485	GZ044361762	Equipé Type B, robinet entrée E1A cal.15 sur PE 20, sortie Cu Ø 35mm	B10N	10nm3/h	21 mbar	Nous consulter
8500487	GZ044362762				27 mbar	Nous consulter
8500493	GZ045020762		B25N	25nm3/h	21 mbar	Nous consulter
8500495	GZ045021762				27 mbar	Nous consulter
8500511	GZ045025772	Equipé Type B, robinet entrée E1 cal.15 sur PE 20, sortie Cu Ø 28mm	BCH30N	30nm3/h	0,3 bar	Nous consulter

GAZFIO SAS
12 Chemin du Moulin des Ponts
27610 ROMILLY SUR ANDELLE
France

Document pour information uniquement et sans valeur contractuelle

Tél : +33 (0) 2 32 49 77 11
Fax : +33 (0) 2 32 49 48 06
gazfio@gazfio.eu
www.gazfio.eu
Date : 02-2021

COFFRETS EQUIPES



Coffrets enterrés type B avec regard

ENTREE PE,
SORTIE ACIER



Composition :

coude électrosoudable, robinet 1/4 de tour, régulateur avec une protection appropriées à un fonctionnement en "milieu hostile", raccord de sortie, module enterrable avec regard.

GRDF	GAZFIO	Désignation	Régulateur	débit	Pression aval	Prix HT €
-	GZ044101754	Equipé Type B, robinet entrée E1 cal.15 sur PE 20, sortie Ac Ø 33,7mm	B6N	6nm3/h	21 mbar	Nous consulter
-	GZ044122754				27 mbar	Nous consulter
-	GZ044361764	Equipé Type B, robinet entrée E1A cal.15 sur PE 20, sortie Ac Ø 42,4mm	B10N	10nm3/h	21 mbar	Nous consulter
-	GZ044362764				27 mbar	Nous consulter
-	GZ045020764		B25N	25nm3/h	21 mbar	Nous consulter
-	GZ045021764				27 mbar	Nous consulter
8500513	GZ045025774	Equipé Type B, robinet entrée E1A cal.15 sur PE 20, sortie Ac Ø 33,7mm	BCH30N	30nm3/h	0,3 bar	Nous consulter

GAZFIO SAS
12 Chemin du Moulin des Ponts
27610 ROMILLY SUR ANDELLE
France

Document pour information uniquement et sans valeur contractuelle

Tél : +33 (0) 2 32 49 77 11
Fax : +33 (0) 2 32 49 48 06
gazfio@gazfio.eu
www.gazfio.eu
Date : 02-2021

COFFRETS EQUIPES



Coffrets enterrés type C et R avec regard

ENTREE PE 32,
SORTIE CUIVRE



Composition :coude électrosoudable, robinet 1/4 de tour, régulateur avec une protection appropriées à un fonctionnement en "milieu hostile", raccord de sortie, module enterrable, avec regard.

GRDF	GAZFIO	Désignation	Régulateur	débit	Pression aval	Prix HT €
8500529	GZ044690792	Equipé Type C, robinet entrée E1A cal.25 sur PE 32, sortie Cu Ø 54mm Coffret circulaire	C40	40nm3/h	21 mbar	Nous consulter
-	GZ044691792				27 mbar	Nous consulter
8500536	GZ044790792		C65	65nm3/h	21 mbar	Nous consulter
-	GZ044791792				27 mbar	Nous consulter
8500543	GZ044890792		CCH50	50nm3/h	0,3 bar	Nous consulter
-	GZ044879402		Equipé Type C ou R, robinet entrée E1A cal.25 sur PE 32, sortie pour Cu Ø 54mm (voir options) Coffret rectangulaire	C100	100nm3/h	21 mbar
-	GZ044885402	27 mbar				Nous consulter
-	GZ044839402	CCH80		80nm3/h	0,3 bar	Nous consulter
-	GZ044886402	CCH130		130nm3/h		Nous consulter
-	GZ044704402	R100		100nm3/h	21 à 25 mbar	Nous consulter
-	GZ044734402				27 à 31 mbar	Nous consulter

GAZFIO SAS
12 Chemin du Moulin des Ponts
27610 ROMILLY SUR ANDELLE
France

Document pour information uniquement et sans valeur contractuelle

Tél : +33 (0) 2 32 49 77 11
Fax : +33 (0) 2 32 49 48 06
gazfio@gazfio.eu
www.gazfio.eu
Date : 02-2021

COFFRETS EQUIPES



Coffrets enterrés type C et R avec regard

ENTREE PE 32,
SORTIE ACIER



Composition :coude électrosoudable, robinet 1/4 de tour, régulateur avec une protection appropriées un fonctionnement en "milieu hostile", raccord de sortie, module enterrable, avec regard.

GRDF	GAZFIO	Désignation	Régulateur	débit	Pression aval	Prix HT €
8500531	GZ044690794	Equipé Type C, robinet entrée E1A cal.25 sur PE 32, sortie Ac Ø 60,3mm Coffret circulaire	C40	40nm3/h	21 mbar	Nous consulter
-	GZ044691794				27 mbar	Nous consulter
8500538	GZ044790794		C65	65nm3/h	21 mbar	Nous consulter
-	GZ044791794				27 mbar	Nous consulter
8500545	GZ044890794		CCH50	50nm3/h	0,3 bar	Nous consulter
-	GZ044879402		Equipé Type C ou R, robinet entrée E1A cal.25 sur PE 32, sortie pour Ac Ø 60,3mm (voir options) Coffret rectangulaire	C100	100nm3/h	21 mbar
-	GZ044885402	27 mbar				Nous consulter
-	GZ044839402	CCH80		80nm3/h	0,3 bar	Nous consulter
-	GZ044886402	CCH130		130nm3/h		Nous consulter
-	GZ044704402	R100		100nm3/h	21 à 25 mbar	Nous consulter
-	GZ044734402				27 à 31 mbar	Nous consulter

GAZFIO SAS
12 Chemin du Moulin des Ponts
27610 ROMILLY SUR ANDELLE
France

Document pour information uniquement et sans valeur contractuelle

Tél : +33 (0) 2 32 49 77 11
Fax : +33 (0) 2 32 49 48 06
gazfio@gazfio.eu
www.gazfio.eu
Date : 02-2021

Coffret basse pression S2300



ENTREE PE ,
SORTIE CUIVRE ou ACIER

Coffret de branchement à installer en saillie, encastré.

GRDF	GAZFIO	Désignation	Prix HT €
8500675	GZ040000035	Robinet entrée E1A cal.50 sur PE63, tubulure en U, sortie Cu ou Ac (voir option)	Nous consulter
8500772	GZ040000063	Equipement BP pour recevoir un compteur G4, avec robinet E1 cal 25, un raccord à 180°c à JSC et JPC, crosse de sortie pour Cu Ø 22	Nous consulter

Options

GRDF	GAZFIO	Désignation	Prix HT €
6980035	GZ925041010	Socle pour coffret S2300 avec 4 pieds de fixation	Nous consulter

Coffret basse pression S300



ENTREE PE ,
SORTIE CUIVRE

Coffret de branchement à installer en saillie, encastré.

GRDF	GAZFIO	Désignation	Prix HT €
8553751	GZ040000200	Coffret S 300 "Double comptage BP" pour recevoir 2 compteurs G4, robinet entrée E1A cal.25 pour PE32, 2 robinets type D, 2 sorties Cu Ø 22	Nous consulter
8453758	GZ040000218	Coffret S 300 "Simple comptage BP" pour recevoir 1 compteur G6 ou G10, robinet entrée E1A cal.25 pour PE32 , sortie Cu Ø 35	Nous consulter

Coffret basse pression S22 Haut



ENTREE PE ,
SORTIE CUIVRE

Coffret de branchement à installer en saillie, encastré.

GRDF	GAZFIO	Désignation	Prix HT €
8500939	GZ040000626	Equipement BP transformable MP avec robinet E1 cal.25 pour PE32, coude de liaison entraxe régulateur et crosse de sortie Cu Ø 28	Nous consulter
8500944	GZ040000647	Equipement BP transformable MP avec robinet E1A cal.25 pour PE32, coude de liaison entraxe régulateur et crosse de sortie Cu Ø 35	Nous consulter

Coffret basse pression S22 Borne



ENTREE PE ,
SORTIE CUIVRE

Coffret de branchement à installer en saillie, encastré.

GRDF	GAZFIO	Désignation	Prix HT €
8500954	GZ040000636	Equipement BP transformable MP avec robinet E1 cal.25 pour PE32, coude de liaison entraxe régulateur et crosse de sortie Cu Ø 28	Nous consulter
8500959	GZ040000657	Equipement BP transformable MP avec robinet E1A cal.25 pour PE32, coude de liaison entraxe régulateur et crosse de sortie Cu Ø 35	Nous consulter

GAZFIO SAS

12 Chemin du Moulin des Ponts

27610 ROMILLY SUR ANDELLE

France

Document pour information uniquement et sans valeur contractuelle

Tél : +33 (0) 2 32 49 77 11

Fax : +33 (0) 2 32 49 48 06

gazfio@gazfio.eu

www.gazfio.eu

Date : 02-2021