

# SOMMAIRE

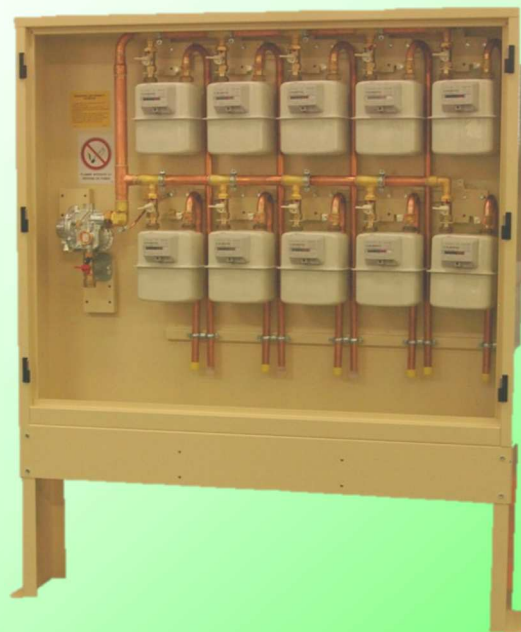
# ARMOIRES

# MULTI-COMPTAGE

☞ ARMOIRE 3 A 5 COMPTEURS

☞ ARMOIRE 6 A 8 COMPTEURS

☞ ARMOIRE 9 A 10 COMPTEURS



# ARMOIRES MULTI-COMPTAGE



GRDF	GAZFIO	Désignation	Prix HT €
8501101	GZ925623900	Pour 3 compteurs, robinet E1A cal15 PE20, B10, 21 mbar	Nous consulter
8501141	GZ925624900	Pour 3 compteurs, robinet E1A cal15 PE20, B10, 27 mbar	Nous consulter
8501161	GZ925625900	Pour 3 compteurs, robinet E1A cal15 PE20, B10, 37 mbar	Nous consulter
8501121	GZ925778900	Pour 3 compteurs, robinet E1A cal25 PE40, BP (sans régulateur)	Nous consulter
8501102	GZ925626900	Pour 4 compteurs, robinet E1A cal15 PE20, B10, 21 mbar	Nous consulter
8501142	GZ925627900	Pour 4 compteurs, robinet E1A cal15 PE20, B10, 27 mbar	Nous consulter
8501162	GZ925628900	Pour 4 compteurs, robinet E1A cal15 PE20, B10, 37 mbar	Nous consulter
8501122	GZ925779900	Pour 4 compteurs, robinet E1A cal25 PE40, BP (sans régulateur)	Nous consulter
8501103	GZ925629900	Pour 5 compteurs, robinet E1A cal15 PE20, B25, 21 mbar	Nous consulter
8501143	GZ925630900	Pour 5 compteurs, robinet E1A cal15 PE20, B25, 27 mbar	Nous consulter
8501163	GZ925631900	Pour 5 compteurs, robinet E1A cal15 PE20, B25, 37 mbar	Nous consulter
8501123	GZ925787900	Pour 5 compteurs, robinet E1A cal25 PE40, BP (sans régulateur)	Nous consulter
8501104	GZ925632900	Pour 6 compteurs, robinet E1A cal15 PE20, B25, 21 mbar	Nous consulter
8501144	GZ925633900	Pour 6 compteurs, robinet E1A cal15 PE20, B25, 27 mbar	Nous consulter
8501164	GZ925634900	Pour 6 compteurs, robinet E1A cal15 PE20, B25, 37 mbar	Nous consulter
8501124	GZ925780900	Pour 6 compteurs, robinet E1A cal25 PE40, BP (sans régulateur)	Nous consulter
-	GZ925635900	Pour 7 compteurs, robinet E1A cal15 PE20, B25, 21 mbar	Nous consulter
-	GZ925636900	Pour 7 compteurs, robinet E1A cal15 PE20, B25, 27 mbar	Nous consulter
-	GZ925637900	Pour 7 compteurs, robinet E1A cal15 PE20, B25, 37 mbar	Nous consulter
-	GZ925788900	Pour 7 compteurs, robinet E1A cal25 PE40, BP (sans régulateur)	Nous consulter
8501105	GZ925638900	Pour 8 compteurs, robinet E1A cal15 PE20, B25, 21 mbar	Nous consulter
8501145	GZ925639900	Pour 8 compteurs, robinet E1A cal15 PE20, B25, 27 mbar	Nous consulter
8501165	GZ925640900	Pour 8 compteurs, robinet E1A cal15 PE20, B25, 37 mbar	Nous consulter
8501125	GZ925781900	Pour 8 compteurs, robinet E1A cal25 PE40, BP (sans régulateur)	Nous consulter
-	GZ925641900	Pour 7 compteurs, robinet E1A cal15 PE20, B25, 21 mbar	Nous consulter
-	GZ925642900	Pour 7 compteurs, robinet E1A cal15 PE20, B25, 27 mbar	Nous consulter
-	GZ925643900	Pour 7 compteurs, robinet E1A cal15 PE20, B25, 37 mbar	Nous consulter
-	GZ925789900	Pour 7 compteurs, robinet E1A cal25 PE40, BP (sans régulateur)	Nous consulter
8501106	GZ925644900	Pour 10 compteurs, robinet E1A cal15 PE20, B25, 21 mbar	Nous consulter
8501146	GZ925645900	Pour 10 compteurs, robinet E1A cal15 PE20, B25, 27 mbar	Nous consulter
8501166	GZ925646900	Pour 10 compteurs, robinet E1A cal15 PE20, B25, 37 mbar	Nous consulter
8501126	GZ925782900	Pour 10 compteurs, robinet E1A cal25 PE40, BP (sans régulateur)	Nous consulter

## Options

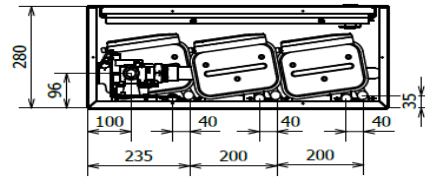
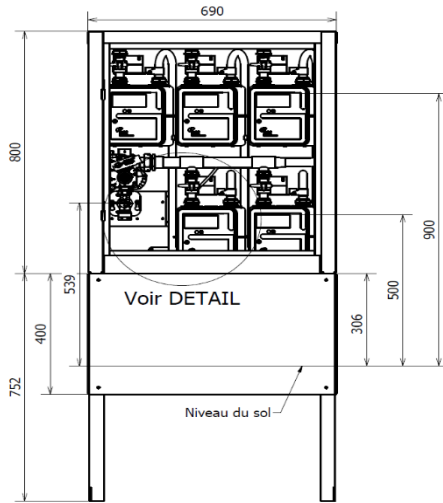
GRDF	GAZFIO	Désignation	Prix HT €
-	GZ926072900	Socle pour armoire 3, 4 ou 5 compteurs	Nous consulter
-	GZ925658900	Socle pour armoire 6, 7 ou 8 compteurs	Nous consulter
-	GZ925659900	Socle pour armoire 9 ou 10 compteurs	Nous consulter
4121020	GZ926482900	Compteur G4 Acier - Entrée et sortie Mâle JPC cal. 20 PS maxi : 500 mbar - Débit : 6 m3/h réel - Entraxe : 110 mm	Nous consulter

GAZFIO SAS  
12 Chemin du Moulin des Ponts  
27610 ROMILLY SUR ANDELLE  
France

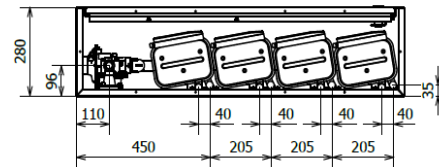
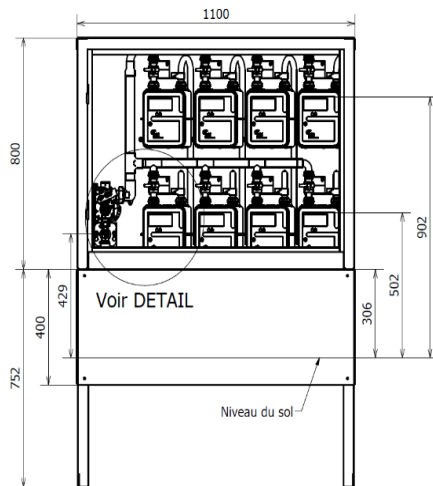
Document pour information uniquement et sans valeur contractuelle

Tél : +33 (0) 2 32 49 77 11  
Fax : +33 (0) 2 32 49 48 06  
gazfio@gazfio.eu  
www.gazfio.eu  
Date : 02-2021

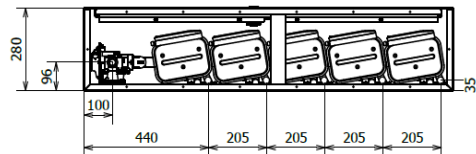
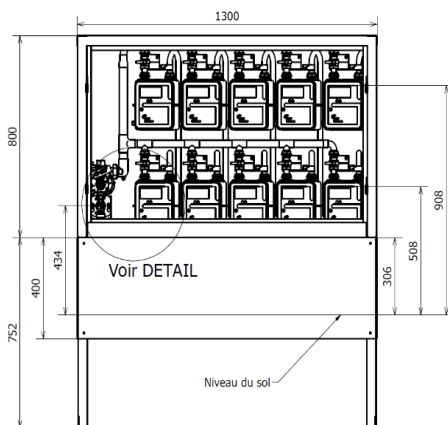
# ARMOIRES MULTI-COMPTAGE



Armoire 3 à 5



Armoire 6 à 8  
compteurs



Armoire 10